

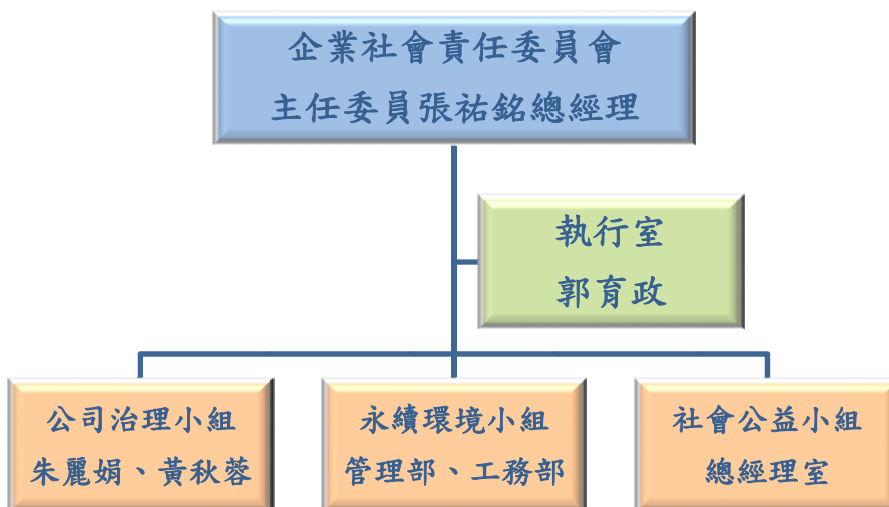
上曜建設開發股份有限公司

設置推動企業社會責任專(兼)職單位之運作及執行情形

企業的社會責任（Corporate Social Responsibility，簡稱CSR）已經是近年來國際社會所重視的企業指標之一，「獲利」一直是企業努力追求的目標，而如何在追求獲利的同時，兼顧與發揮企業的社會責任，則是目前國際企業都在努力的重要任務。上曜建設體會到企業必須堅持遵守應有的道德規範，在經濟發展上做出貢獻，也應致力於改善員工及其家庭、當地社區及整體社會的生活品質。因此，企業社會責任除了最基本的行為遵守法律規範外，還必須遵循道德的規範，不僅對股東負責，更要對所有經營上的利害關係人，並涵蓋人權、員工權益、環境保護、社區參與、客戶、消費者等各層面之議題負責。

本公司「企業社會責任委員會」，由張祐銘總經理擔任主任委員，並設三個小組：「公司治理小組」、「永續環境小組」，及「社會公益小組」進行企業社會責任相關計畫執行。並定期向董事會報告運作情形，109年度執行情形將於109年12月29日董事會報告。

企業社會責任執行架構



委員會各小組職責說明如下：

公司治理小組

負責公司治理架構、行為守則、董事會、薪酬委員會，內控制度與風險管理及營運持續管理。

永續環境小組

負責公司環境管理制度、能資源管理、水資源管理、廢棄物管理，及違

上曜建設開發股份有限公司

反環境法令事項。

社會公益小組

負責公司社會公益相關制度推動及品格教育推廣，並提出改善建議，社區參與及社會公益。

執行室

負責公司企業社會責任各執行小組工作事項的推動整合，並協助每年企業社會責任報告書的製作及更版發行。

109 年度具體執行情形

1. 訂定實際可執行之作業項目，例如：供應商管理、環保、職業安全衛生政策。
2. 推動綠建築設計，在整體設計時考量「綠化量」、「基地綠化」、「水資源」、「日常節能」、「二氧化碳減量」、「廢棄物減量」、「汙水垃圾改善」、「生物多樣性」及「室內環境」等各面向，並積極爭取申請綠建築候選證書及綠建築標章。
3. 實施員工安全衛生教育訓練。
4. 參加登革熱防治教育訓練。
5. 工地推動減廢、回收、節能、省水、油水電效能改善以提升各項能源資源之利用效率。
6. 統計公司 107 年及 108 年溫室氣體排放量及減量、用水量資訊。
7. 深入參與及捐助地區活動，捐助台南市西賢里守望相助隊經費、捐助財團法人安平文教基金會及贊助台南市西賢里中元普渡活動。
8. 捐贈【看見。齊柏林基金會】會務營運及攝影集費用。

108 年度具體執行情形

1. 協助訂定「誠信經營守則」。
2. 協助訂定「公司治理實務守則」及相關規章。
3. 協助訂定「企業社會責任實務守則」。
4. 實施員工安全衛生教育訓練。
5. 參加登革熱防治教育訓練。
6. 工地推動減廢、回收、節能、省水、油水電效能改善以提升各項能源資源

上曜建設開發股份有限公司

之利用效率。

7. 上曜建設捐贈財團法人高雄市私立慈暉關懷學園 680 萬元：慈暉關懷學園是專門關懷及收容失依青少年的安置輔導機構，為了失依的青少年可以有更足夠的活動空間，慈暉關懷學園規劃在鳳山大寮地區建設家園，期待於兩年內募足三千萬元安置失親兒少，上曜建設主動捐贈 680 萬元來幫助慈暉關懷學園促成這個偉大的計畫，期望能號召更多人關心弱勢兒少問題。
8. 上曜建設捐助賢北國小成立圖書館經費 200 萬元，包含捐贈其圖書閱讀、飲水機設備、座椅，人體工學椅，儲書推車，另協助校園兒童通行步道建置，校園植栽及相關灑水設備。
9. 捐贈南台南家庭扶助中心獎助學金 NT\$31,290。
10. 捐助台南市西賢里守望相助隊經費 NT\$120,000。
11. 捐贈社團法人安平文教基金會 NT\$10,000。
12. 捐贈福爾摩沙芭蕾舞團 NT\$50,000。
13. 捐贈社團法人台灣女子職業高爾夫協會 NT\$100,000。